

Saint-Gobain Finland Oy
Työmaakalusto

13.7.2022

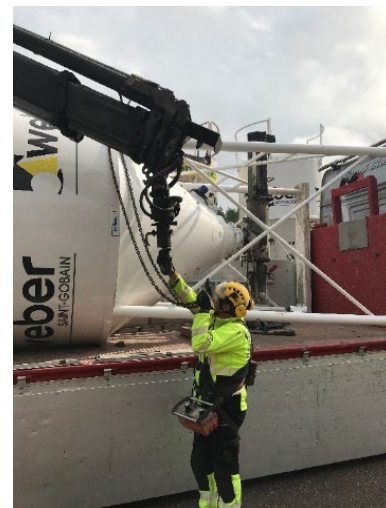
WEBERIN TYÖMAASILOJEN PURKUAJONEUJEN PURKUKUOHJE



1. Asemoi auto siilon purkupaikan läheisyyteen.



2. Levitä tukijalat ja aseta suojalevyt tukijalkojen alle.



3. Kiinnitä nostoketju siilon kyljestä ajoneuvon nosturiin.



4. Nosta siilo ajoneuvon päältä vapaaseen tilaan.



5. Laske siilo tasaiselle alustalle.



6. Irrota nosturin nostolenkit siilon kyljen kiinnityspisteestä.

13.7.2022

Julkisuusaste: CO Julkinen



7. Kiinnitä nosturin nostolenkit siilon kannen kahteen nostokorvakkeeseen.



8. Nosta siilo rauhallisesti pystyasentoon.



9. Siirrä siilo nosturilla haluttuun sijaintiin. Huomioi erillinen pystytysohje.



10. Kiipeä siilon päälle käyttäen putoamissuojausta. Katso erillinen kiipeämishoje.



11. Irrota nosturin nostolenkit siilon nostokorvakkeista.



12. Laskeudu alas siilon päältä käyttäen putoamissuojausta.