

Saint-Gobain Finland Oy
Työmaakalusto

8.3.2024

WEBERIN TYÖMAASILOJEN LASTAUS- JA PURKU OHJE



1. Asemoi auto siilon läheisyyteen.



2. Levitä tukijalat ja aseta suoja-
levyt tukijalkojen alle.



3. Aseta puomi valmiiksi nosto-
ketjuineen keskelle siilon
päälle.



4. Kiipeä siilon kannelle käyt-
täen putoamissuojausta.
Katso erillinen kiipeämis-
ohje.



5. Aseta nostolenkit siilon
kannella sijaitseviin kah-
teen nostokorvakkee-
seen.



6. Laskeudu siilon päältä
käyttäen putoamissuo-
jausta.

8.3.2024

Julkisuusaste: CO Julkinen

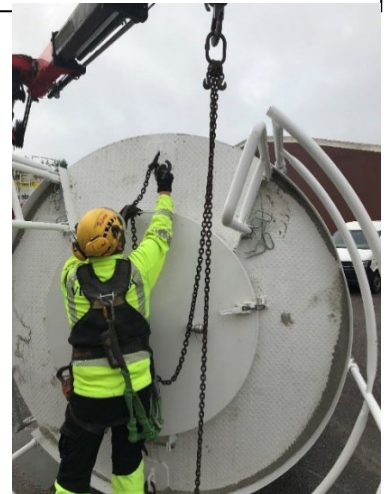
Julkisuusaste: CO Julkinen



7. Asemoi siilo vapaaseen tilaan kyljelleen laskua varten.



8. Laske siilo hallitusti kyljelleen tasaiselle alustalle.



9. Irrota nostolenkit siilon nostokorvakkeista.



10. Aseta nostolenkit siilon kyljessä olevaan nostokorvakkeeseen.



11. Nosta ja siirrä siilo rauhallisesti ajoneuvon lavan päälle. Mikäli siilo ei nostettaessa ole tasapainossa, aseta toinen nostolenkki kannen nostokorvakkeeseen ja hae ketjujenpituuksilla tasapainopiste siilolle.



12. Laske siilo varovasti ajoneuvon lavalle.



13. Irrota nostoketju nosturista. Sido siilo huolellisesti kiinni ajoneuvoon.