

Betonipintojen korjaus



Toimivat, yhteensopivat tuotteet, oikeat työmenetelmät ja -vaiheet ovat ensiarvoisen tärkeitä, jotta betonirakenteiden korjaustyö onnistuisi mahdollisimman hyvin ja tavoitteeksi asetettu korjauksen käyttöikä saavutettaisiin.

- Yhteensopivat tuotteet
- Testattu ja todettu toimivaksi Suomen ilmastossa
- Helposti käytettävät ratkaisut

Käyttökohteet

Betonisten vaaka- ja pystypintojen korjaus

Työohjeet

Yleiset työohjeet

Lue aina huolellisesti tuotteen tuotekortti ennen työhön ryhtymistä! Sähköteksti sisältää ainoastaan tärkeimmät tuotetiedot, tarkemmat ohjeet löytyvät tuotekorteista.

Ilman, laastin ja alustan lämpötilan on oltava yli +5 °C sementtipohjaisia tuotteita käytettäessä. Korjattava alue tulee suojata suoralta auringonvalolta sekä tuulelta. Suurissa kohteissa on kohteen huputus suositeltavaa. Huputus suojaa työkohteen ympäristöä myös pölyn leviämislä.

Alustan käsittely

Vaurioitunut betoni, vanha maali tai pinnoitekerros sekä muut tartuntaa mahdollisesti heikentävät aineet kuten pöly ja öljy poistetaan. Alustan pinnan karkeudesta riippumatta kaikki pinnat on lopuksi aina puhdistettava huolellisesti painepesulla.

Esityöt

Paikattavalle alueelle jäävät teräkset puhdistetaan huolellisesti, Teräkset suojataan välittömästi weber REP 05 Korroosionsuojalaastilla kahteen kertaan.

Laastin sekoitus

Laastit sekoitetaan koneellisesti. Sekoitukseen voidaan käyttää porakonevispilää tai tehokasta betonisekoitinta.

Tartuntakerroksen teko

Tartunnan varmistamiseksi suoritetaan pohjustus samalla laastilla kuin itse täyttökä tehdään. Myös weber REP 05 soveltuu käytettäväksi tartuntasiltana.

Huom!

webervetonit REP-korjauslaastien tuoteominaisuudet on testattu BY 41:n "Betonirakenteiden korjausohjeet", Liikenneviraston SILKO-ohjeiston tai RakMK B4: "Betoninormit, erikoislaastit" mukaisesti ja ne ovat EU-standardien mukaisia.

Vaihtoehtoiset tuotteet

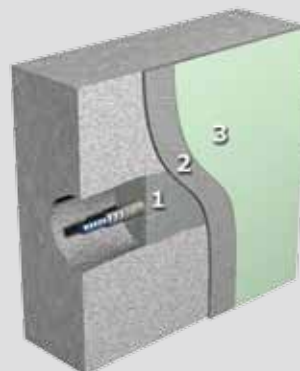
Työvaihe 1	weber REP 45
Työvaihe 2	weber REP 975 tai weber REP 970
Työvaihe 3	weber 772

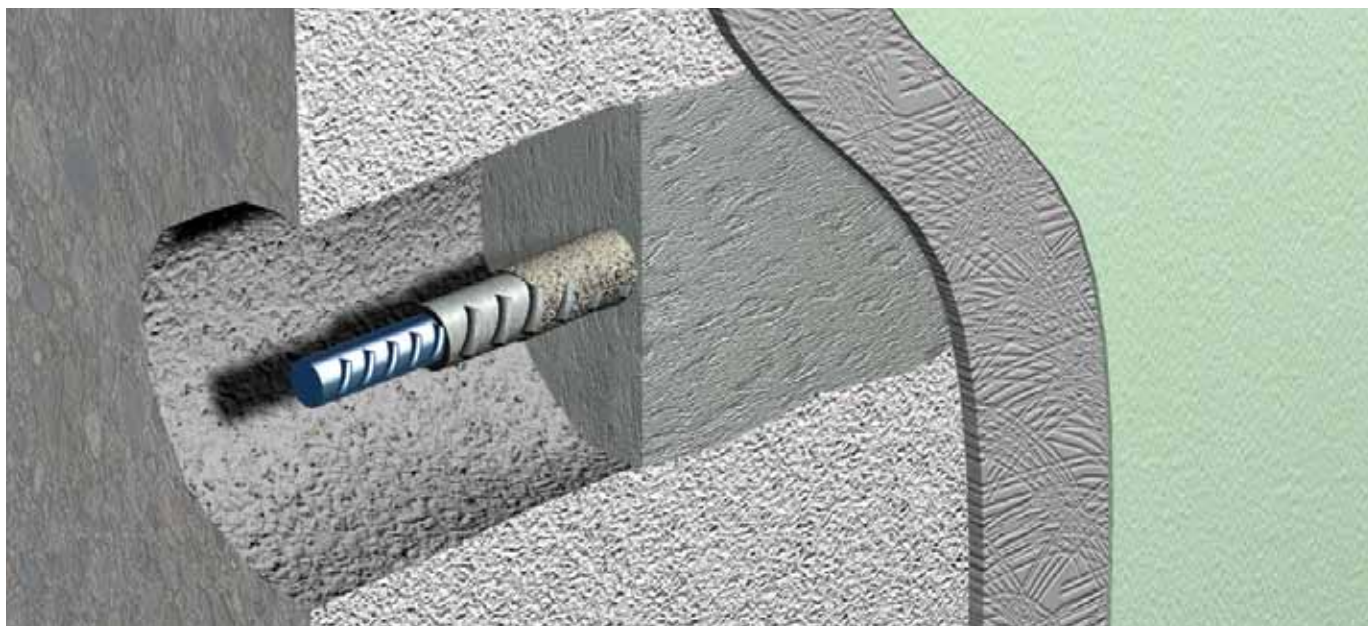
Hyväksynät



TUOTTEET

1. weber REP 25+
2. weber REP 970
3. weber 771 Akryylimaaali





Pystypintojen täyttö

Korjauskohdan täyttö tehdään heti tartuntalaastin harjauksen jälkeen. Kun korjauskohdan syvyys on 20–30 mm, tehdään korjaus yleensä kertatäyttönä **weber REP 25+** tai **REP 45** Paikkauslaastilla. Yli 30 mm:n kerrosvahvuudet tehdään kahdessa tai useammassa vaiheessa. REP 25 + -tuotteella jopa 100 mm:n kertatäytöt ovat mahdollisia. Tuote sisältää korroosioinhibiittorin, joten REP 05 -tuotetta ei tarvita.

Pystypintojen täyttö ruiskuttamalla

Kun tehdään betonisten sisäkuorien oikaisuja tai kasvatetaan betonipeitettä parveke- tai sokkelirakenteissa, voidaan käyttää **webervetonit REP 20** Ruiskukorjauslaastia. Työ suoritetaan ruuvi- tai mäntäpumpulla märkäseosmenetelmällä, jossa ilma lisätään suokappaleessa. Korkeamman lujuuden vaativille ja rasisitusluokitetuille alustoille käytetään

webervetonit RL 45 Ruiskulaastia C35/45-4.

Korjatun paikan tasaus

Täytettyjen paikkojen tasaus tehdään leikkaamalla liika massa pois. Paikan annetaan kuivua vähintään vuorokauden ajan.

Pystypintojen tasaus ja viimeistely

Karkeilla paikkauslaasteilla täytetyt ja tasatut pinnat käsitellään tarpeen mukaan REP Tasoituslaasteilla. Haluttaessa erittäin sileää pintaa, alusta tasoitetaan **weber REP 970** Betonitasoitteella. Riittävän suorat, vaurioitumattomat, puhdistetut ja karhennetut betonipinnat voidaan käsitellä myös suoraan REP Tasoituslaastilla. Harjattu pinta voidaan tehdä REP Tasoituslaastilla. Harjan karkeus valitaan halutun pintastruktuurin mukaan. Pinnan viimeistely hiertämällä onnistuu hyvin **weber REP 975** Tasoituslaastilla.

Tuote	Käyttökohde	Kerrosvahvuus
weber REP 05 Korroosiosuojalaasti	Puhdistettujen betonirakenteiden korroosiosuojaukseen ja tartuntalaastina REP-korjauslaastien alla	Peittävä kerros
webervetonit REP 20 Ruiskukorjauslaasti	Ruiskutettava korjauslaasti betonirakenteiden korjauksiin, täytöihin ja oikaisuihin	10 - 30 mm
weber REP 25+ Korroosioaikkauslaasti	Oikaisuun, täyttöön ja paikkaukseen sekä vaaka- että pystypinnoilla betonirakenteille, joidenlujuusluokka on alueella 20...35 MPa	5 - 20 mm, täytöissä 50 mm
weber REP 45 Paikkauslaasti KOVA	Oikaisuun, täyttöön ja paikkaukseen sekä vaaka- että pystypinnoilla betonirakenteille, joidenlujuusluokka on alueella 35...55 MPa	5 - 20 mm, täytöissä 50 mm
weber REP 970 Tasoituslaasti HIENO	Betonipinnassa esiintyvien epätasaisuuksien ja tasoituksen julkisivun- tai parvekekorjauksen yhteydessä	2 - 4 mm
weber REP 975 Tasoituslaasti KARKEA	Betonipinnan tasoitukseen ja pintakuvion tekoon julkisivun- tai parvekekorjauksen yhteydessä	3 - 10 mm
weber REP 65 Korjauslaasti	Oikaisuun, täyttöön ja paikkaukseen sekä vaaka- että pystypinnoilla betonirakenteille, joidenlujuusluokka on alueella 40...60 Mpa ja joissa tarvitaan sulfaatinkestävää laastia	5 - 20 mm, täytöissä 50 mm

