

Rapattu Kahi Facade -julkisivu

Kahi-runko sekä Kahi Facade-harkot rapattuna Weberin kaksikerrosrappauksella on kustannustehokas tapa toteuttaa ilmaraallinen julkisivurakenne kerrostaloihin.

- Tuulettuva rappausratkaisu, joka soveltuu vaativiinkin kohteisiin
- Hyvä ilmaääneneristävyys
- Pitkäikäinen ja huoltovapaa
- Soveltuu sekä uudis- että korjausrakentamiseen
- Silikonihartsipinnoite on tasavärinen. Siitä on saatavana lukuisia väri- ja pintavaihtoehtoja
- Järjestelmällä on pieni vedenimu. Se hylkii vettä, minkä ansiosta rakenne pysyy kuivana

Käyttökohteet

Asuin-, liike- ja julkisten rakennusten julkisivut. Järjestelmä soveltuu myös rantarakentamiseen.

Alusta

Kahi-Runkoponttiharkko, Paikalla valettu betoni, Betoni-harkko, Betonielementti, Kevytbetoni, Kevytsoraharkko, Kahi-tiili, Poltettu tiili, Puurunko

Työohjeet

Muuraus

Ensimmäisen harkkokerroksen vaakasauma muurataan bitumikermikaistan päältä muurauslaastilla tai Leca-laastilla, jotta lähtö saadaan oikeaan korkeuteen ja täysin suoraksi. Tarvittaessa muuraus tehdään matalalla 98 mm harkolla tai tiilillä korkeusmitoituksen sovittamiseksi huone- tai ovikorkeuteen sopivaksi. Alimmasta harkko- / tiilikerroksesta jätetään vähintään joka kolmas pystysauma auki. Tuuletusrakojen leveytenä on käytettävä vähintään 15 mm ja korkeutena 85 mm.

Harkot muurataan noin 2 mm:n saumapaksuudella puolen harkon limityksellä. Laastina käytetään tähän tarkoitukseen kehitettyä ohutsaumalaastia tai talviolosuhteissa pakkasohutsaumalaastia.

Kutistumarautoina käytetään joko RST-tikasrautoja tai RST-harjateräksiä.

Pohjarappaus

Pohjarappaus tehdään vähintään kahtena kerroksena samalla laastilla. Toinen rappauserkerros tehdään kun edelli-



nen kerros on riittävästi sitoutunut. Laastin sitoutuminen riippuu sääolosuhteista sekä laastin kerrospaksuudesta. Toinen rappauserkerros levitetään 3–5 mm kerrokseksi ja tasataan sokaa tai teräslastaa käyttäen.

Pohjustus

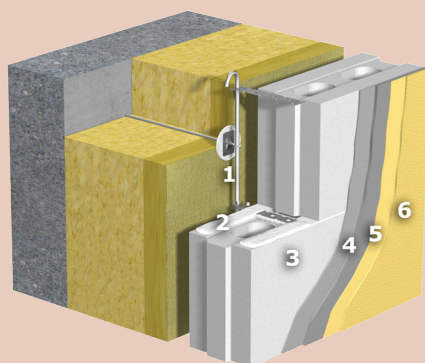
Tasaisen värisävyn varmistamiseksi ja sadeveden kulkeutumisen estämiseksi alusta pohjustetaan **Silcomaalilla** ennen pintarappausta. Maalin kuivumisaika ennen pinnoitusta on vähintään 12 tuntia, mutta roiskepintainen pinnoitus voidaan tehdä heti pohjustuksen jälkeen. Maali levitetään siveltimellä, telalla tai maaliruiskulla ohuena peittävänä kerroksena.

Pinnoitus

Pinnan struktuuri voi olla roiske-, hierretty tai piirtopinta. **Silcopinnoite+** levitetään koneellisesti pinnoiteruiskulla tai suppiloruiskulla. Hierrettäessä tuore pinnoite hierretään tasaiseksi esimerkiksi leikkaavalla muovihierkimellä. Piirtopintaa haluttaessa piirtokuvio hierretään haluttuun muotoon etukäteen tehdyn mallin mukaisesti. Työvälineet ja roiskeet puhdistetaan välittömästi vedellä.

Käytännön neuvoja

Näkyvien työsaumojen välttämiseksi seinäpinnat jaetaan pienempiin kokonaisuuksiin, jotka pinnoitetaan yhtäjaksoisesti. Työolosuhteet on kuvattu tuotekorteissa.



TUOTTEET

1. Kahi KH
2. weberbetonit OL 15
3. Kahi Facade 130
4. weberbetonit 410
5. weber Silcomaali
6. weber Silcopinnoite+

