

Design-lattia



Alusta

Kantava betonirakenne

Työohjeet

Alustan käsittely

Poista kaikki tartuntaa heikentävät materiaalit, kuten maalit, tasoitteet, kipsi, magnesiitti, asfaltti, sementtiliima, rasva, öljyn kastelemat kerrokset, liima jne. Imuroi jäljelle jäänyt pöly pois. Puhdistetun betonin vetotartuntalujuuden tulee olla $> 1,0 \text{ MN/m}^2$. Alustassa olevat silmin havaittavat halkeamat, sekä halkeamat, joissa betoni on heikentynyt, injektoidaan **webertec Injektointiepoksilla**. Asenna mahdollisesti tarvittavat topparit ja tiivistä mahdolliset vuodot ennen pumppausta. Alusta suositellaan esitasoitettavaksi webervetonit 120 RENO Saneerausplanolla

Pohjustus

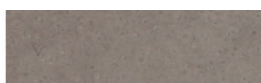
Levitä veteen sekoitettu **weber MD 16** Dispersio huolellisesti harjaamalla pyörivin liikkein. Vältä lätköiden muodostumista. Anna dispersion kuivua tahmeaksi, läpinäkyväksi



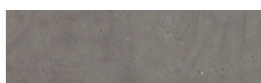
G05 Valkoinen



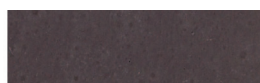
G20 Vaaleanharmaa



G40 Harmaa



G60 Tummanharmaa



G80 Grafiitin musta



F10 Keltainen



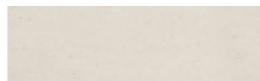
F20 Beige



F30 Sininen



F40 Terrakotta



G10 Luonnonvalkoinen

Harmaa tai värillinen liikehuoneistojen, hotelliulojen tai vastaavien tilojen lattiaratkaisu

- **Uniikki, pinnaltaan elävä Design lattia**
- **Nopea asentaa**
- **Soveltuu hyvin myös saneerauksiin**
- **Kestää hyvin kulutusta**
- **Ergonomisella lattialla on mukava kävellä ja työskennellä**
- **Helppo päivittäinen puhdistus ja hoito**

Käyttökohteet

Liikehuoneistojen, hotelliulojen ja vastaavien tilojen lattiat

kalvoksi (2-4 tuntia, enintään 48 tuntia). Vanhalle betonille tarvitaan yleensä kaksi kerrosta. Anna ensimmäisen kerroksen kuivua tahmeaksi ennen toisen kerroksen levittämistä. Levitä toinen kerros MD 16 Dispersio telaamalla ristiin vedoin. Katso sekoitussuhteet tuotekortin taulukosta. Lisää tietoa löytyy webervetonit 4650 Design Plaano -lattia työohjeesta (8-29).

Tasoitteen levitys

Levitä **webervetonit 4650** Design Plaano pumppaamalla.

Lattianpäällistys

Pinta käsitellään **weber Top Primer** pohjusteella ja **weber Top Matt** pintakäsittelyaineella.

Hyväksynät



TUOTTEET

1. **weber MD 16**
2. **webervetonit 120 reno**
3. **webervetonit 4650**
4. **weberfloor Top Primer**
5. **weberfloor Top Matt**

