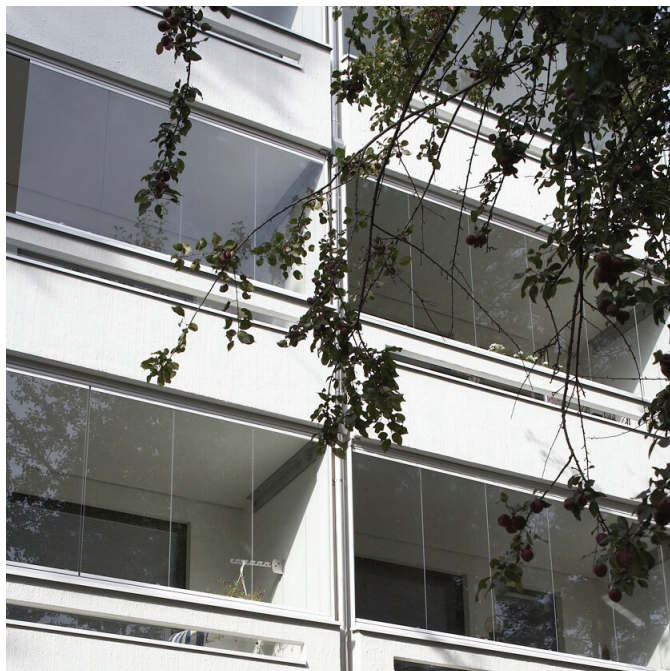




## Betonin pinnoitus Silco-tuotteilla



Uuden betonijulkisivun pinnoitus voidaan toteuttaa silikonihartsipohjaisilla tuotteilla joko tasaisena maalipintana tai elävöittävällä pintakuvioinnilla.

- Tasavärinen julkisivu
- Lähes rajaton väriskaala
- Suojaa alustaa kastumiselta
- Pinnoitteet läpäisevät erittäin hyvin vesihöyryä, joten betonialusta pääsee kuivumaan

### Käyttökohteet

Betoniset julkisivut, parvekepielet, ym. betonipinnat

### Alusta

Betonipinnat

### Työohjeet

#### Alustan käsittely

Kaikki betonipinnat puhdistetaan kokonaan vanhasta maalista ja sementtilimasta esim. märkähiekkapuhalluksella tai timanttihionnalla. Puhdistetut pinnat ylitasoitetaan **webervetonit REP 975 Tasoituslaastilla** tai **REP 970 Betonitasoitteella** tuotekortin ohjeiden mukaan. Pinnoitus voidaan suorittaa n. vuorokauden kuluttua ylitasoituksesta.

#### Pinnoitus

Pinnoitus tehdään **weber Silcopinnoite+**:lla. Pinnoitteen pohjusteena käytetään **weber Silcomaalia**. Silcopinnoite levitetään ruiskulla tai käsin. Pinnan voi jättää roiskepinnaksi tai se voidaan hiertää.

### Käytännön neuvoja

Näkyvien työsaumojen välttämiseksi seinäpinnat jaetaan pienempiin kokonaisuuksiin, jotka pinnoitetaan yhtäjaksoi-

sesti. Lisäksi on kiinnitettävä erityistä huomiota yhdenmukaiseen sekoitus- ja työolosuhteisiin sekä alustan tasaiseen imukykyyn. Työolosuhteet on kuvattu tuotekorteissa.

### Huom!

Pintarappausvaiheessa tulee pinnat suojata sadeveden valumilta. Valumat saavat aikaan näkyvät jäljet tuoreeseen rappaukseen.

### Vaihtoehtoiset tuotteet

Pohjan tasoitus weber REP 970

#### TUOTTEET

1. weber REP 975
2. weber Silcomaali
3. weber Silcopinnoite+

