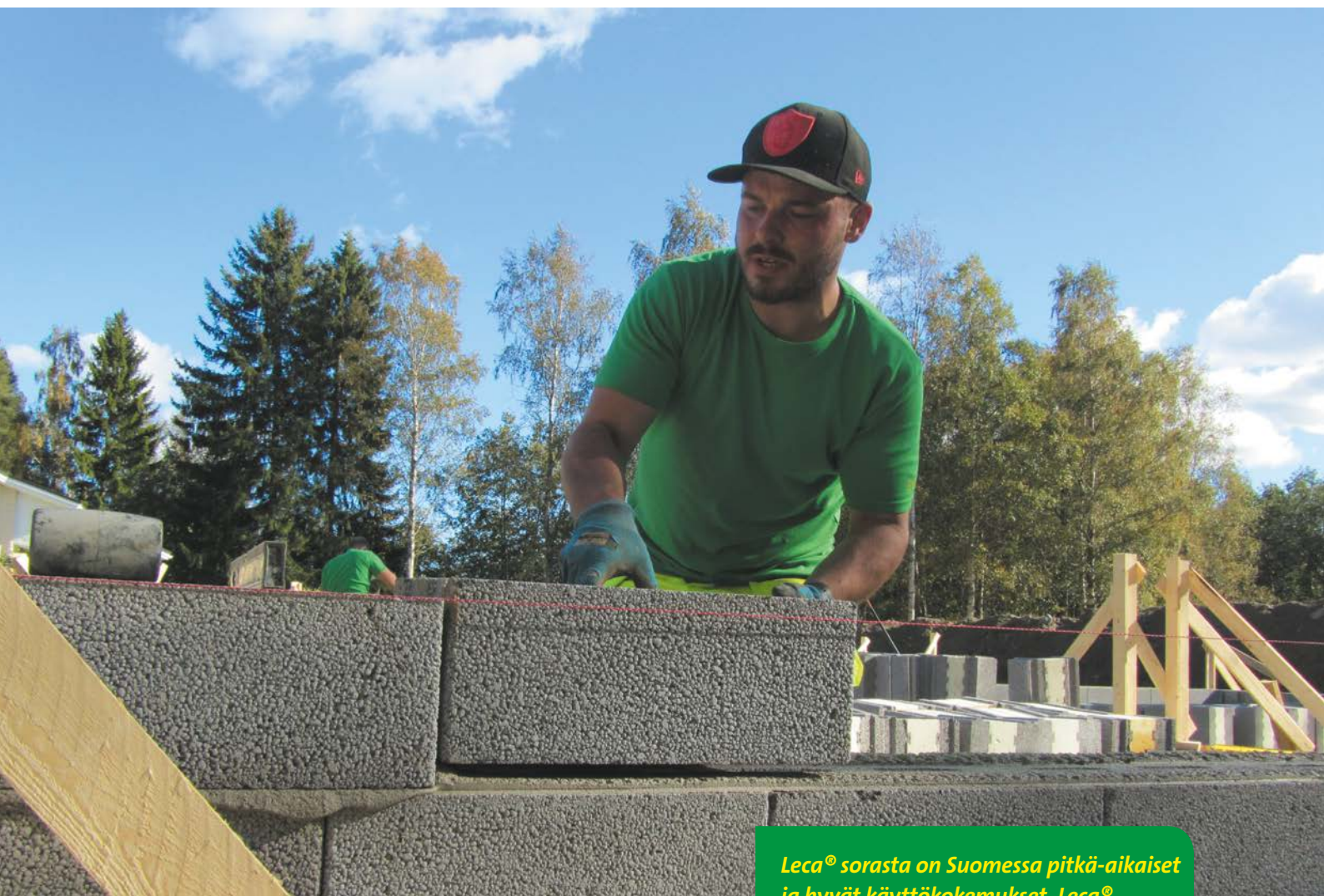


PARAS KOTI ANSAITSEE PARHAAN PERUSTUKSEN

Leca®



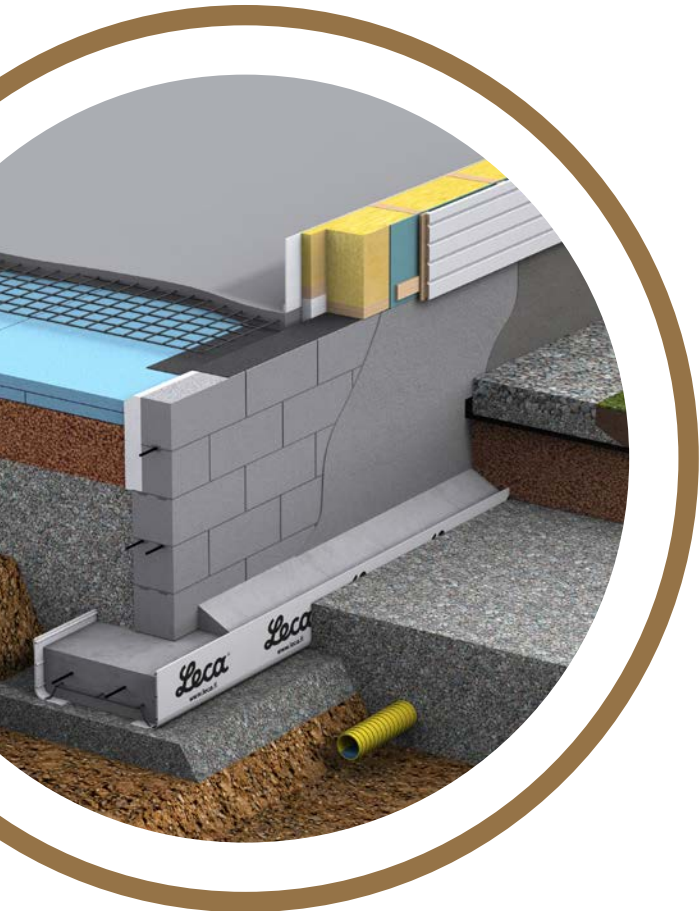
Leca® sorasta on Suomessa pitkä-aikaiset ja hyvät käyttökokemukset, Leca® harkoistakin jo yli 60 vuotta.

Rakennat talosi sitten puusta, tiilestä tai harkoista, tarvitset aina perustukset joiden toiminnasta voit olla varma myös pitkällä tähtäimellä.





PERUSTUS- RATKAISUT

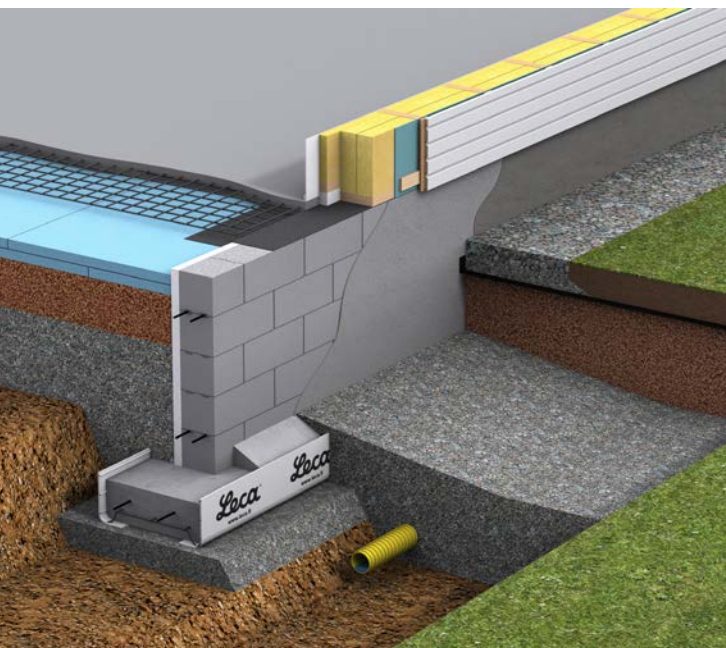


KÄYTTÖKOHTEET

- Perustukset kaikenlaisissa rakennuksissa
- Leca® Kivitalot
- Uudis- ja korjausrakentaminen

Maanvarainen alapohja

Pientalojen yleisin perustustapa on maanvarainen perustus. Alapohja on edullisinta rakentaa maanvaraisena silloin kun rakennuspaikan korkeuserot ovat pienet.



Lämmin

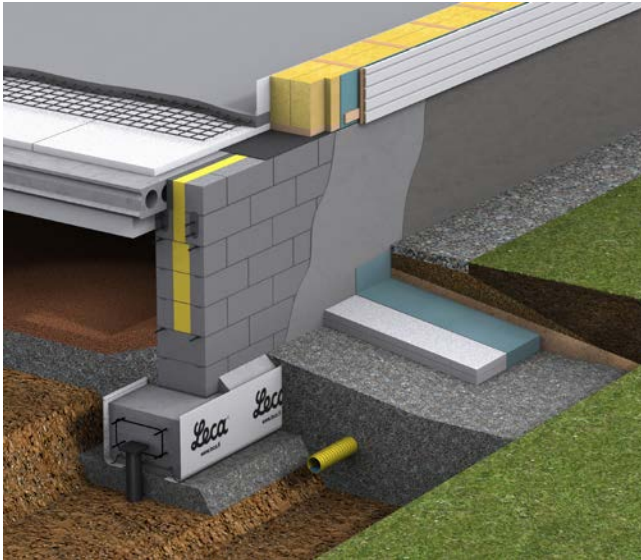
Alapohjaliittymän kautta karkaa pientalojen lämmitysenergiaa; hukkaa saadaan merkittävästi pienennettyä käyttämällä perustuksissa Leca® harkkoja.

Ohutsaumamuurattu harkkoperustus vähentää vedon tunnetta ja maksimoi siten asumismukavuuden. Leca® harkko eristää betonia paremmin, jolloin se ei johda kylmää. Savesta polttamalla valmistettu, mekaanisesti ja kemiallisesti kestävä Leca® sora kestää ja säilyttää eristyskykynsä koko rakennuksen käyttöiän.

Tuulettuva alapohja

Hyvin toimivassa ryömintätilassa on riittävä tuuletus ja toimivat eristerakenteet. Sade- ja valumavesien pääsy ryömintätilaan on estetty.

Ryömintätilainen Leca® perustus on hyvä vaihtoehto silloin kun perustus on tehty paalujen varaan maaperän heikon kantavuuden takia. Perustuksen keveys helpottaa suunnittelua.



Kuiva

Leca® harkko ei ime maasta eikä viistosateesta kosteutta rakenteisiin. Rakenne kuivuu nopeasti koska pontillisissa harkoissa ei saumoissa tarvita paksuja laastisaumoja.

Leca® soran käyttö ryömintätilassa pienentää tuuletettavan tilan kosteuspitoisuutta.



Kellari

Kellarillisessa perustuksessa oikeiden ratkaisujen merkitys korostuu entisestään. Kevyt ja mittatarkka harkko on helppo muurata.

Kestävä

Leca® harkko kestää uskomattomia kuormia. Esimerkiksi yksi metri eristeharkon sisäkuorta kestää 8–10 henkilöauton painon. Tehokasta eristettä käyttämällä myös ulkokuori on voitu tehdä niin leveäksi, että se toimii tarvittaessa kantavana rakenteena.

Leca® Perustuslaskuri



Leca® Perustuslaskuri on tarkoitettu helpottamaan perustusten hankintaa maanvaraisiin perustuksiin. Leca® Perustuslaskurilla saa helposti materiaalimenekin matalaperustukseen ja voit pyytää materiaalihinnan lähimmästä rauta- tai rakennustarvikeliikkeestä.

Tarjouspyynnön voit lähettää suoraan sovelluksesta.

Leca® Perustuslaskurilla voit laskea matalaperustuksen kokonaishinta-arvion valmiilta sorapatjalta. Voit lähettää tarjouspyynnön urakoitsijalle joka ottaa yhteyttä kolmen arkipäivän sisällä ja tarkentaa lähtötiedot lopullista tarjousta varten.

Leca® Perustuslaskuri löytyy osoitteista leca.fi ja e-weber.fi

Leca® A Saint-Gobain brand

Myynti
Rautakaupat ja rakennustarvikeliikkeet

Leca Finland Oy
PL 70 (Strömberginkuja 2)
00381 Helsinki
Puhelin 010 44 22 00
Telekopio 010 44 22 295
www.leca.fi